

HERZLICH WILLKOMMEN

LW1 Basiskompetenz - Einführung



Für erfolgreiche Tierhaltung



Programm



Für erfolgreiche Tierhaltung

| Zeit | Thema | Verantwortliche Person |
|---------------|---|--------------------------|
| 09.15 - 09.45 | Begrüßung, Anwesenheitskontrolle, Vorstellung Firma | J. Salzmann |
| 09.45 - 10.30 | Rohwaren | B. Eichenberger |
| 10.30 - 10.45 | Pause | alle |
| 10.45 - 11.45 | Herstellungsverfahren | H. Beutler |
| 11.45 - 12.00 | Biblis-Film | J. Salzmann |
| 12.00 - 13.00 | Mittagessen (selbstständige Verpflegung, Picknick mitnehmen oder Tankstellenshop in der Nähe) | alle |
| 13.00 - 13.45 | Besichtigung Warenannahme / Abladestellen | J. Salzmann / H. Beutler |
| 13.45 - 14.30 | Schädlingsbekämpfung | H. Beutler |
| 14.30 - 15.15 | Inhaltsstoffe und Deklaration | B. Eichenberger |
| 15.15 - 15.30 | Fragerunde, Evaluation | J. Salzmann |
| 15.30 | Ende des Kurstages | alle |

- Kein Ausdruck der Präsentationen
- Übungsblätter werden in Papierform abgegeben
- Eure Unterlagen sind hier für euch zugänglich:
- <https://www.tierpfleger.ch/svbt/%C3%BCberbetriebliche-kurse/%C3%BCk-ii/>



Schweizerischer Verband für
Bildung in Tierpflege
ASFA
Association Suisse pour la
Formation en Soins Animaliers

| |
|----------------------------|
| Home |
| SVBT |
| Aktuell |
| Kontakt |
| Über den Verband |
| Mitglied werden |
| Berufsbild Tierpfleger/in |
| Berufsbildung/Quereinstieg |
| Überbetriebliche Kurse |
| ÜK I |
| ÜK II |
| ÜK III |
| Anmeldeformular |

Überbetrieblicher Kurs II

Daten 2020/2021 (Änderungen vorbehalten)

| Nr. | Datum | Ort | Inhalt |
|------|-----------|---------------------|---|
| 5a/b | 24.08.20* | Kaserne Sand | Von Tierberufen und Berufstieren |
| 5c/d | 26.08.20* | Kaserne Sand | Von Tierberufen und Berufstieren |
| 1a/b | 31.08.20* | Zoo Basel | Was tun Tiere den ganzen Tag? |
| 1c/d | 02.09.20* | Zoo Basel | Was tun Tiere den ganzen Tag? |
| 4a/b | 09.09.20* | UFA Herzogenbuchsee | Vom Haferflöckli zum Kraftfutterwürfel |
| 3a/b | 11.09.20* | Zoo Basel | Tierpflege in der Luft, an Land und im Wasser |
| 3c/d | 18.09.20* | Zoo Basel | Tierpflege in der Luft, an Land und im Wasser |
| 4c/d | 21.09.20* | UFA Herzogenbuchsee | Vom Haferflöckli zum Kraftfutterwürfel |

Vier strategische Geschäftsfelder

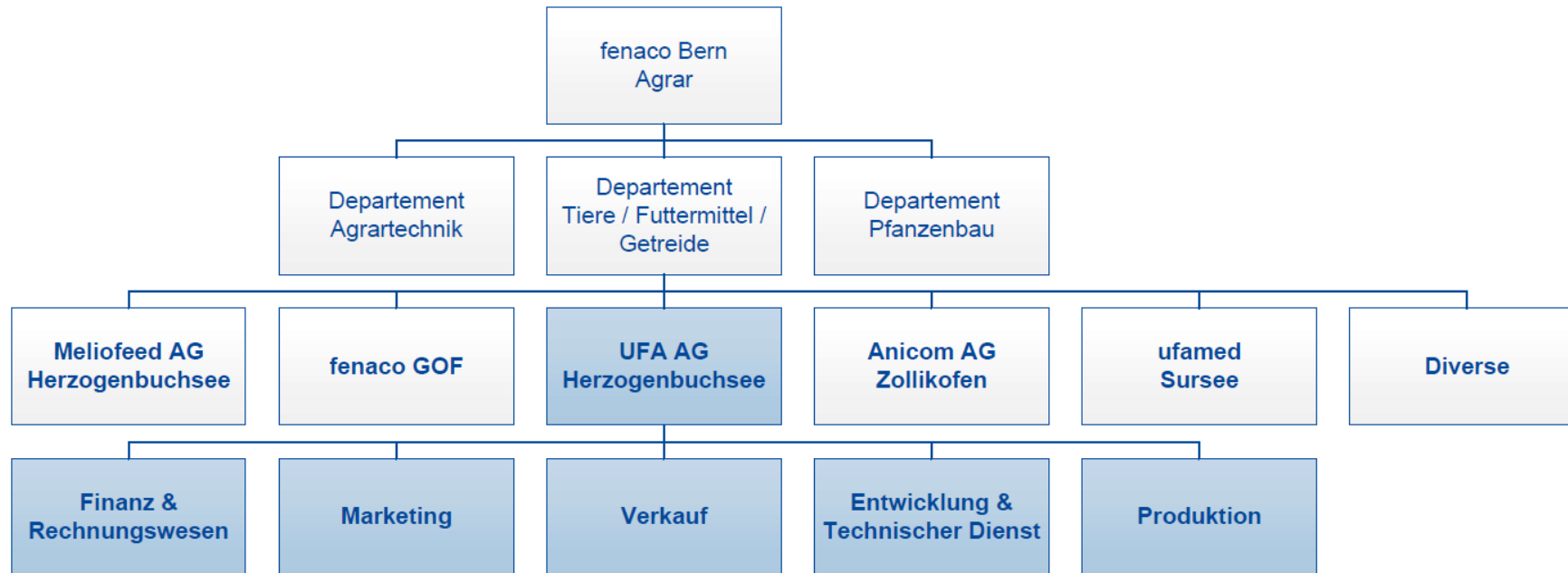
fenaco Genossenschaft –
natürlich nah



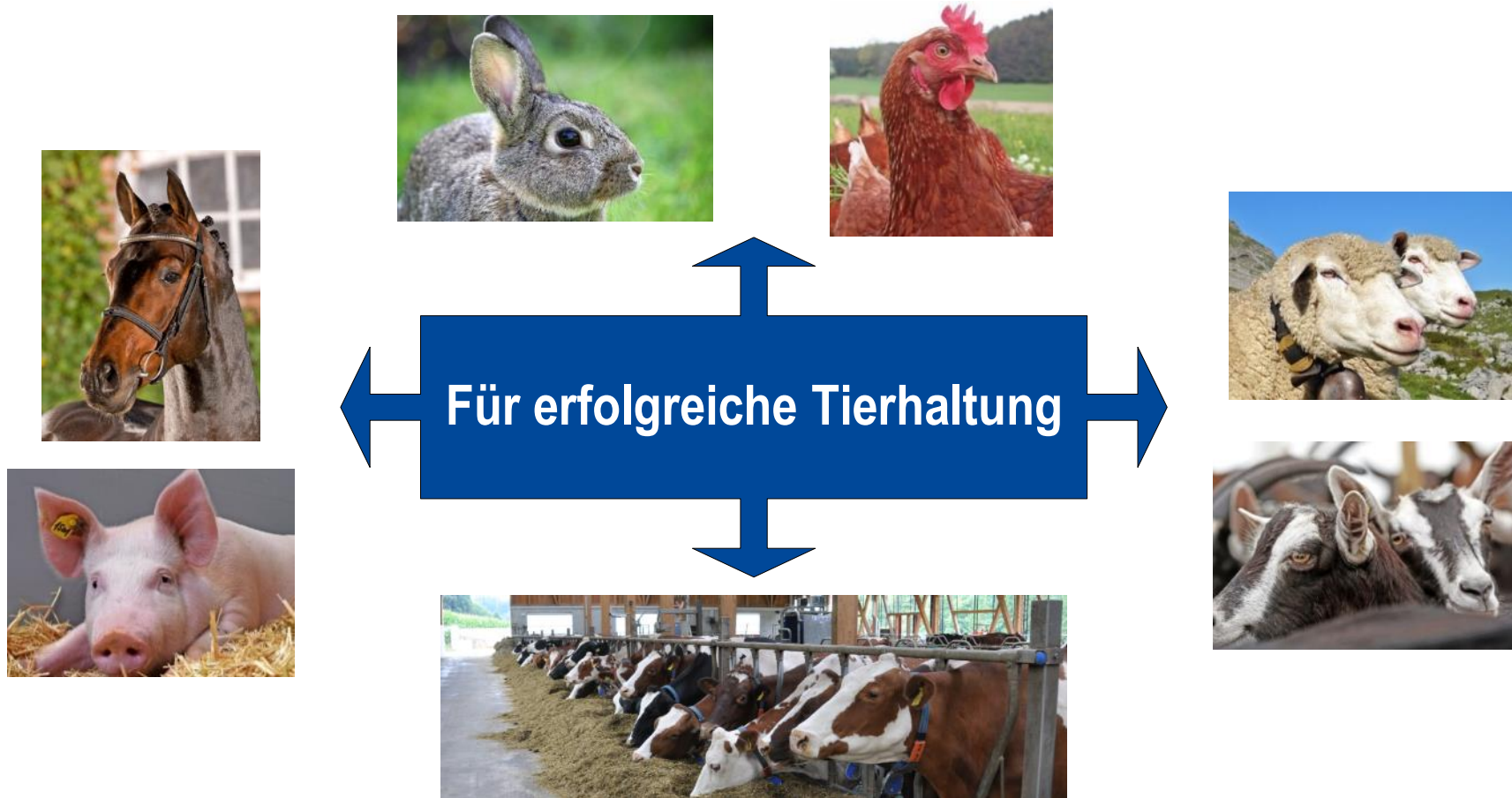
Die UFA AG in der fenaco Genossenschaft



Für erfolgreiche Tierhaltung



Unsere Ziele



Als starker Partner tragen wir mit innovativer und zukunftsorientierten Produkten und Konzepten nachhaltig zum Erfolg der Tierhalter bei.

Kurzporträt UFA AG



Für erfolgreiche Tierhaltung

Aktionäre: fenaco 83.2%
LAVEBA 16.8%

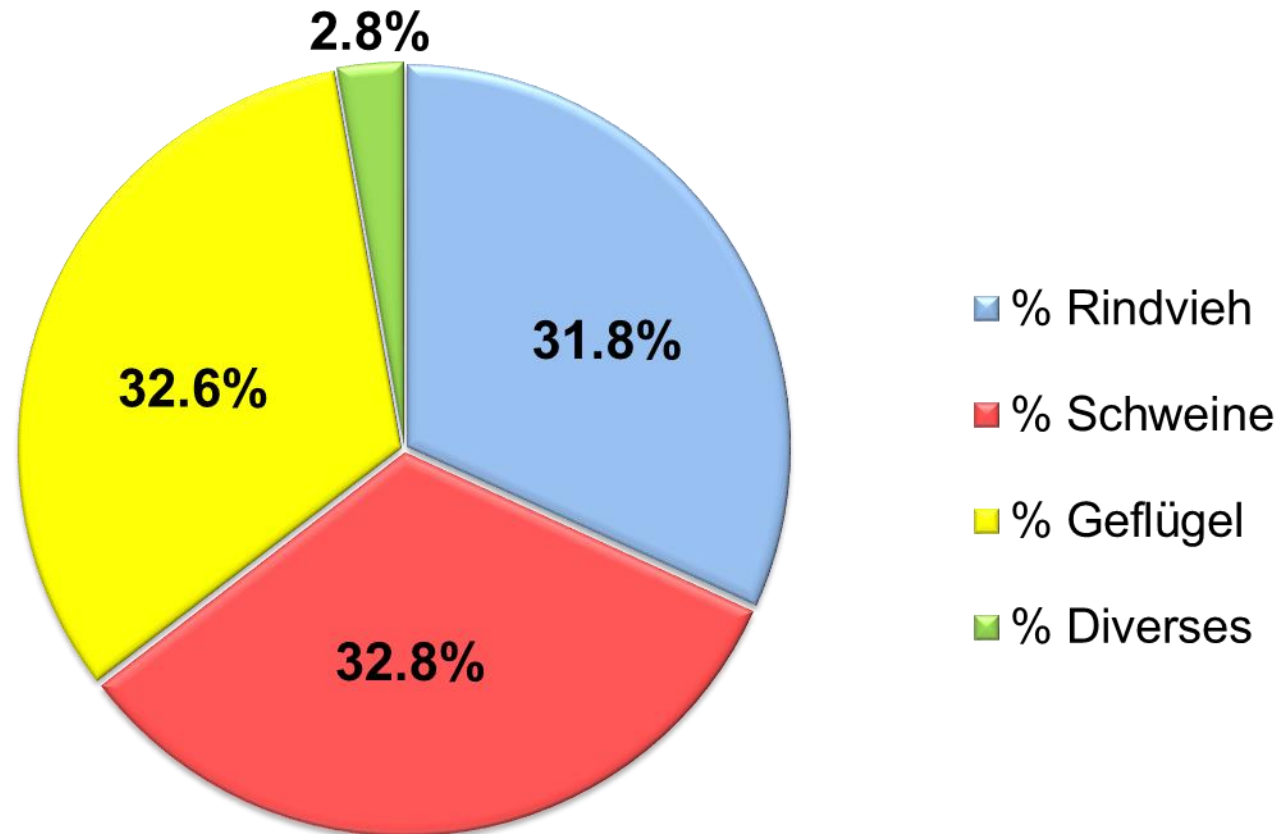
Aktienkapital: CHF 8,0 Mio.

Umsatz: CHF 495 Mio.

Mitarbeiterzahl: 378



UFA-Mischfutter – Verteilung 2019



Vier Regionen – vier Werke

UFA ist in der ganzen Schweiz für Sie da

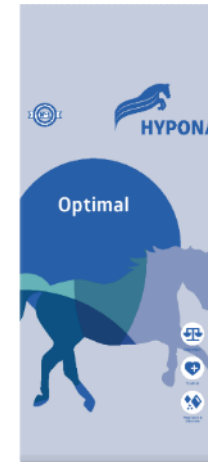


Die leistungsfähigsten Werke und ideale Standorte ermöglichen das beste Preis-/Leistungsverhältnis.

Unsere Produkte

UFA-Mischfutter:

- Rindviehfutter
- Schweinefutter
- Geflügelfutter
- Schaf-/Ziegenfutter
- Kaninchenfutter
- Pferdefutter
- Kamelidenfutter
- Wildtierfutter
- **Bio-Futter**



| Futter | Tierkategorie | Eigenschaft |
|-----------|------------------|-------------|
| UFA 742 | Hirsche und Rehe | Mischfutter |
| UFA 998-W | Hirsche und Rehe | Mineralsalz |
| UFA 765 | Kameliden | Mischfutter |
| UFA 9981 | Kameliden | Mineralsalz |
| UFA 835 | Forellen | Mischfutter |
| UFA 836 | Forellen | Mischfutter |
| UFA 838 | Forellen | Mischfutter |



UFA 742
Ergänzungsfutter für Gatterwild



UFA 838 Fishtop
Fishtop Forellenfutter

UFA-Kaninchenfutter



Für erfolgreiche Tierhaltung

| Futter | Tierkategorie | Eigenschaft |
|---------|---|-------------|
| UFA 850 | Ergänzungsfutter für Kaninchen | Kombi |
| UFA 851 | Ergänzungsfutter für Kaninchen | Würfel 3 mm |
| UFA 852 | Müeslimix RABBIT Alleinfutter für Kaninchen | Kombi |
| UFA 853 | Alleinfutter für Kaninchen, Einstellfutter | Würfel 4 mm |
| UFA 854 | Alleinfutter für Kaninchen | Würfel 4 mm |
| UFA 855 | Ergänzungsfutter für Kaninchen | Kombi |
| UFA 856 | Alleinfutter für Mast- und Jungkaninchen | Würfel 4 mm |
| UFA 857 | Alleinfutter für Zuchtkaninchen | Würfel 4 mm |



UFA 852

Müeslimix RABBIT CNf,IPS,QM Alleinfutter für Kaninchen

UFA-Geflügelfutter



| Tierart | Zucht oder Mast | UFA-Futternummern | | | | | | | | | | | |
|--------------------------|-------------------|-------------------|-----|-----|-----|-----|-----|-----|-----|-----|-----|-----|-----|
| | | 514 | 516 | 525 | 625 | 505 | 605 | 506 | 579 | 677 | 681 | 683 | 685 |
| Enten/ Fasane | Zucht | | | x | x | | | | | | | | |
| | Mast bis 6. Woche | | | | | | | | | | | | x |
| | Mast ab 6. Woche | | x | | | | | | | | | | |
| Gänse | Zucht | | | x | x | | | | | | | | |
| | Mast bis 5. Woche | x | | | | | | | | | | | |
| | Mast | | x | | | | | | | | | | |
| | Letzte 4 Wochen | | | | | | | | | | | | x |
| Strausse | Küken | x | | | | | | | | | | | |
| | Aufzucht und Mast | | x | | | | | | | | | | |
| | Zucht | | | | | x | x | | | | | | |



| Tierart | Zucht oder Mast | UFA-Futternummern | | | | | | | | | | | |
|-------------------|--------------------|-------------------|-----|-----|-----|-----|-----|-----|-----|-----|-----|-----|-----|
| | | 514 | 516 | 525 | 625 | 505 | 605 | 506 | 579 | 677 | 681 | 683 | 685 |
| Perlhühner | Hennen | | | x | x | | | | | | | | |
| | Mast bis 21. Tag | | x | | | | | | | | | | |
| | Mast ab 21. Tag | | | | | | | | | | | | x |
| Pfauen | Küken bis 30. Tag | x | | | | | | | | | | | |
| | Mast 2. bis 6. Mt. | | | | | | | | | | | | x |
| | Mast ab 6. Mt. | | | | | | | | x | | | | |
| Wachteln | Aufzucht/Mast | | | | | | | | | | | x | |
| | Legefutter | | | | | | | | | | | x | |
| Truten | Starterfutter | | | | | | | | | | | | x |
| | Mastfutter | | | | | | | | | | | | x |
| | Ausmastfutter | | | | | | | | | | | | x |

Kleintierfutter in der LANDI



Für erfolgreiche Tierhaltung



Kaninchenfutter UFA 856 25 kg
Artikelnummer 65736

 Abholen (ca. 5d)  Liefern



Kaninchenfutter Cornmix 10 kg
Artikelnummer 64468

 Abholen (ca. 5d)  Liefern



Kaninchenfutter Vita-Balance 5 kg
Artikelnummer 64467

 Abholen (ca. 5d)  Liefern





Hühnerfutter Cr. UFA 625 25 kg
Artikelnummer 65735

 Abholen (ca. 5d)  Liefern





Legemehl Plus Vita-Balance 5 kg
Artikelnummer 26572

 Abholen (ca. 24h)  Liefern



Körner Plus Vita-Balance 5 kg
Artikelnummer 64465

 Abholen (ca. 24h)  Liefern



Kükenfutter Vita-Balance 5 kg
Artikelnummer 64466

 Abholen (ca. 5d)  Liefern



Kanarienvogelfutter 25 kg
Artikelnummer 26619

 Abholen (ca. 5d)  Liefern



Grosssittich/Zwergpapagei 25 kg
Artikelnummer 26622

 Abholen (ca. 5d)  Liefern



Wellensittichfutter A 25 kg
Artikelnummer 26620

 Abholen (ca. 5d)  Liefern



Vogelfutter Kanarien 5 kg
Artikelnummer 26250

 Abholen (ca. 5d)  Liefern



Papageienfutter Vita-Balance 3,5 kg
Artikelnummer 26257

 Abholen (ca. 5d)  Liefern

Pferdefutter



Für erfolgreiche Tierhaltung

- Produktlinie Allround und Sport
- Produktlinie Zucht
- Produktlinie Special
- Produktlinie Goody
- Produktlinie Complete



- Optimal
- Optimal-Fit
- Optimal-Zero
- Optimal-Bio
- Fitness-Alpha
- Senior
- Energy
- Hafer
- Zucht
- Cyclo-Extra

- Mash
- Leinsamen
- Sensitive
- Florsana
- Minevita
- Minevita-Natur
- Hoof-plus
- Herba-plus
- Aglio-plus
- Iso
- Easy

- Classic
- Frutta
- Herba
- Hoof
- Carotte
- Complete-Bricks
- Complete-Balls



| ArtNr | Bezeichnung | Hersteller | Tierkategorie |
|---------|--|------------|--------------------------------|
| 4498599 | Blütenmix (12x300 g) | Agrobs | Nagetiere |
| 4498589 | Blütenmix 300 g | Agrobs | Nagetiere |
| 4498579 | Blütenmix 8 kg | Agrobs | Nagetiere |
| 4498499 | Gartenschmaus (12x250 g) | Agrobs | Nagetiere |
| 4498489 | Gartenschmaus 250 g | Agrobs | Nagetiere |
| 4498293 | Kräuterlinge (Lepo Herbs) (12x1000 g) | Agrobs | Nagetiere |
| 4498283 | Kräuterlinge (Lepo Herbs) 1000 g | Agrobs | Nagetiere |
| 4498263 | Kräuterlinge 12.5 kg | Agrobs | Nagetiere |
| 4498393 | Lepo Sensitive (12x1000 g) (Sensitive) | Agrobs | Nagetiere |
| 4498383 | Lepo Sensitive 1000 g (Sensitive) | Agrobs | Nagetiere |
| 4498095 | Nagermenu (12x 600 g) | Agrobs | Nagetiere |
| 4498085 | Nagermenu 600 g | Agrobs | Nagetiere |
| 4498075 | Nagermenu 8 kg | Agrobs | Nagetiere |
| 4498195 | Naturmix (12x400 g) | Agrobs | Chinchillas und Degus |
| 4498185 | Naturmix 400 g | Agrobs | Chinchillas und Degus |
| 4497099 | Rosenblütenblätter (8x100 g) | Agrobs | Für Nager und Schildkröten |
| 4497089 | Rosenblütenblätter 100 g | Agrobs | Für Nager und Schildkröten |
| 4499063 | Testudo (Original) 12.5 kg | Agrobs | Landschildkröten und Reptilien |
| 4499093 | Testudo (Original) (12x500 g) | Agrobs | Landschildkröten und Reptilien |
| 4499083 | Testudo (Original) 500 g | Agrobs | Landschildkröten und Reptilien |
| 4499199 | Testudo Baby (12x300 g) | Agrobs | Landschildkröten und Reptilien |
| 4499189 | Testudo Baby 300 g | Agrobs | Landschildkröten und Reptilien |
| 4499299 | Testudo Fibre (12x250 g) | Agrobs | Landschildkröten und Reptilien |
| 4499289 | Testudo Fibre 250 g | Agrobs | Landschildkröten und Reptilien |
| 4499279 | Testudo Fibre 8 kg | Agrobs | Landschildkröten und Reptilien |
| 4499393 | Testudo Herbs (12x500 g) | Agrobs | Landschildkröten und Reptilien |
| 4499363 | Testudo Herbs 12.5 kg | Agrobs | Landschildkröten und Reptilien |
| 4499383 | Testudo Herbs 500 g | Agrobs | Landschildkröten und Reptilien |

Unsere Produkte

- Mineralfutter



- Milchpulver



- Spezialitäten



- Versuchsbetrieb UFA-Bühl: Praxisnahe Prüfung von Futtermitteln und Fütterungssystemen für Schweine, Geflügel und Mastkälber
- Fachleute aus der Forschung und dem technischen Dienst arbeiten ständig an der Optimierung unserer Produkte
- Wissensaustausch mit in- & ausländischen Versuchs- & Partnerunternehmen (Intercoop etc.)

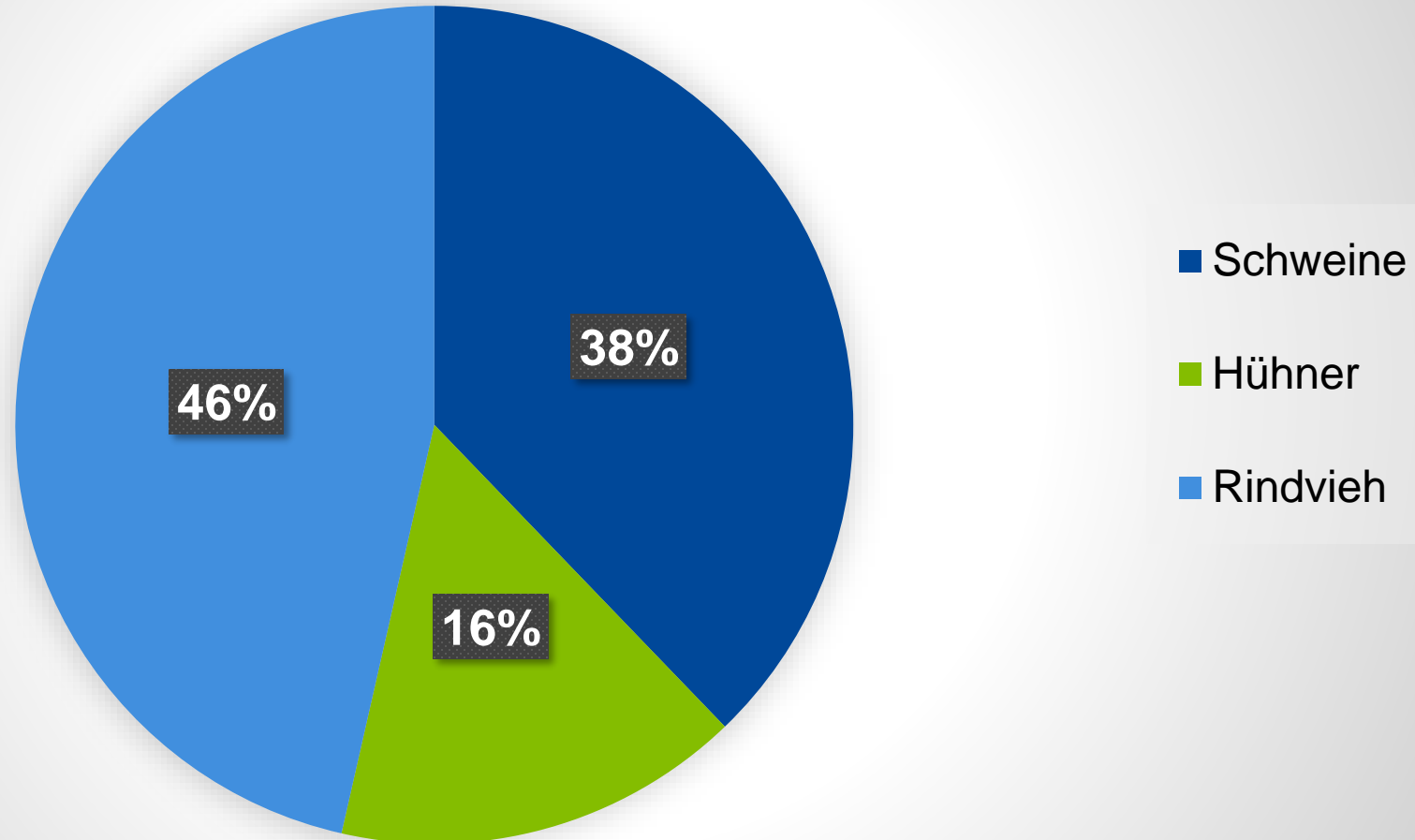


Bedeutung Tierhaltung für den CH-Pflanzenbau



Verwertung Nebenprodukte pro Tierkategorie

Total 365'000 to Nebenprodukte



- Schweizer Nutztiere verzehren insgesamt 365'000 Tonnen pflanzliche Nebenprodukte
- Nur rund die Hälfte davon können die Tierarten Schweine + Geflügel verwerten, die andere Hälfte gelangt in die Rindviehfütterung!
- Bei den meisten Nebenprodukte handelt es sich nach Definition um Kraftfuttermittel – damit wird deutlich, ein gewisser Einsatz von Kraftfutter beim Rindvieh ist unumgänglich um die anfallenden Nebenprodukte sinnvoll zu verwerten statt der Biogasanlage zuzuführen

Der Mischfutterindustrie kommt deshalb eine wesentliche Rolle zu. Schweizer Mischfutter besteht im Schnitt zu 20% aus inländischen Nebenprodukten aus der Lebensmittelgewinnung und hilft somit bei der Stützung der Produzentenpreise im Pflanzenbau.

Für erfolgreiche und nachhaltige Tierhaltung

Kontinuierlicher Verbesserungsprozess und gesundes Wachstum

Margen senken für zukunftsgerichtete Tierhalter

Konzepte für Profis: UFA 2000, UHS, TORO, smart Programme, UFAnet

Tiere veredeln Nebenprodukte und schliessen Kreisläufe

Rohwaren: 1. CH 2. Europa 3. Verantwortungsbewusst

60 Jahre Fütterungseffizienz >370'000 t weniger Futter für CH Schweineproduktion

Pouletmast Schweiz 100'000 t, Legenennen CH 62'000 t Futter gespart

Schweizer Kuh frisst 60% weniger Kraftfutter als EU-Kuh (UHS-Kuh 110g/kg Milch)

UFA-Bühl Forschung für die Praxis schafft Wissen verbessert Effizienz und Qualität

UFA Gesundheitskonzepte senken Antibiotikaverbrauch

UFA-Technologie: Effizient, innovativ, visionär

HERZLICHEN DANK



UFA-Bühl