

HERZLICH WILLKOMMEN

üK Tierpfleger/in EFZ

Herzogenbuchsee, 09.09.2020



Für erfolgreiche Tierhaltung



Produktion → verschiedene Herstellungsverfahren



Das Mehl



Stufenvermahlung: Produktstrukturierung 75 t/h

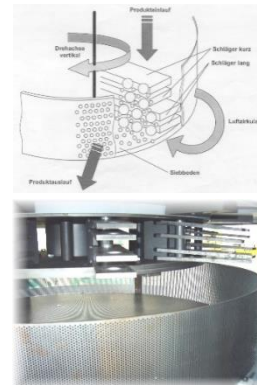
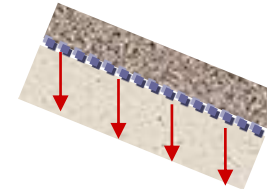
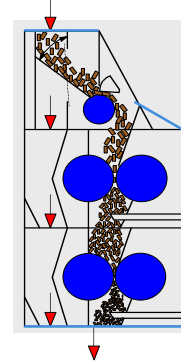
Walzenstuhl



Trennsieb



Schlagmühle



Das Mehl

Vorteile

- Günstig → nur mischen und mahlen
- Investition: Mühle und Mischer

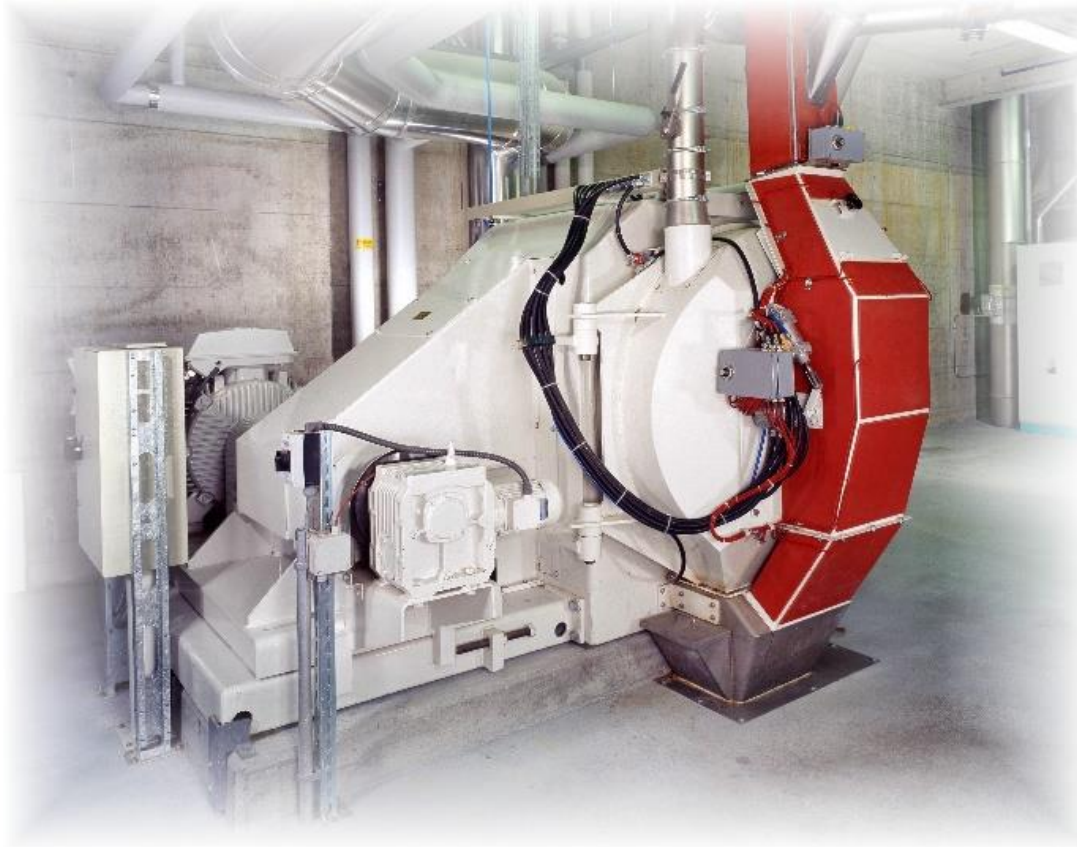
Nachteile

- Futterreste gehen rasch verloren
- Verdirbt rascher

Einsatz

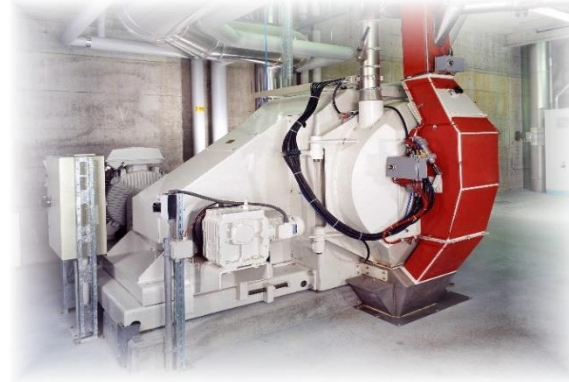
- Alle Nutztiere
- keine Heim- resp. Kleintiere → Ausnahme Geflügel

Die Pellets (Würfel)

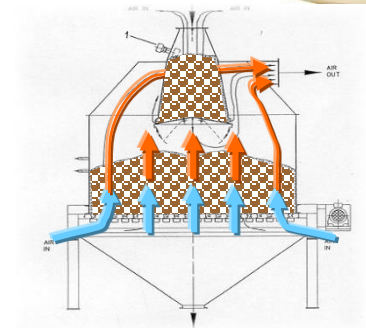


Würfelpresse: Produktformung 20 t/h

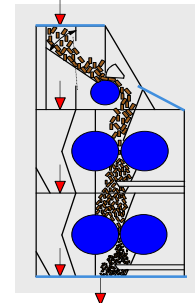
Würfelpresse



Kühler



Brecher



Die Pellets (Würfel)

Vorteile

- Werden von allen Tierarten gefressen
- Futter neben dem Trog/Futterautomaten kann noch aufgenommen werden

Nachteile

- Sind rasch gefressen (Geflügel)
- Zusätzlicher Produktionsschritt
- Investitionen: Mühle, Mischer, Presse und Kühler
- Hohe Energiekosten

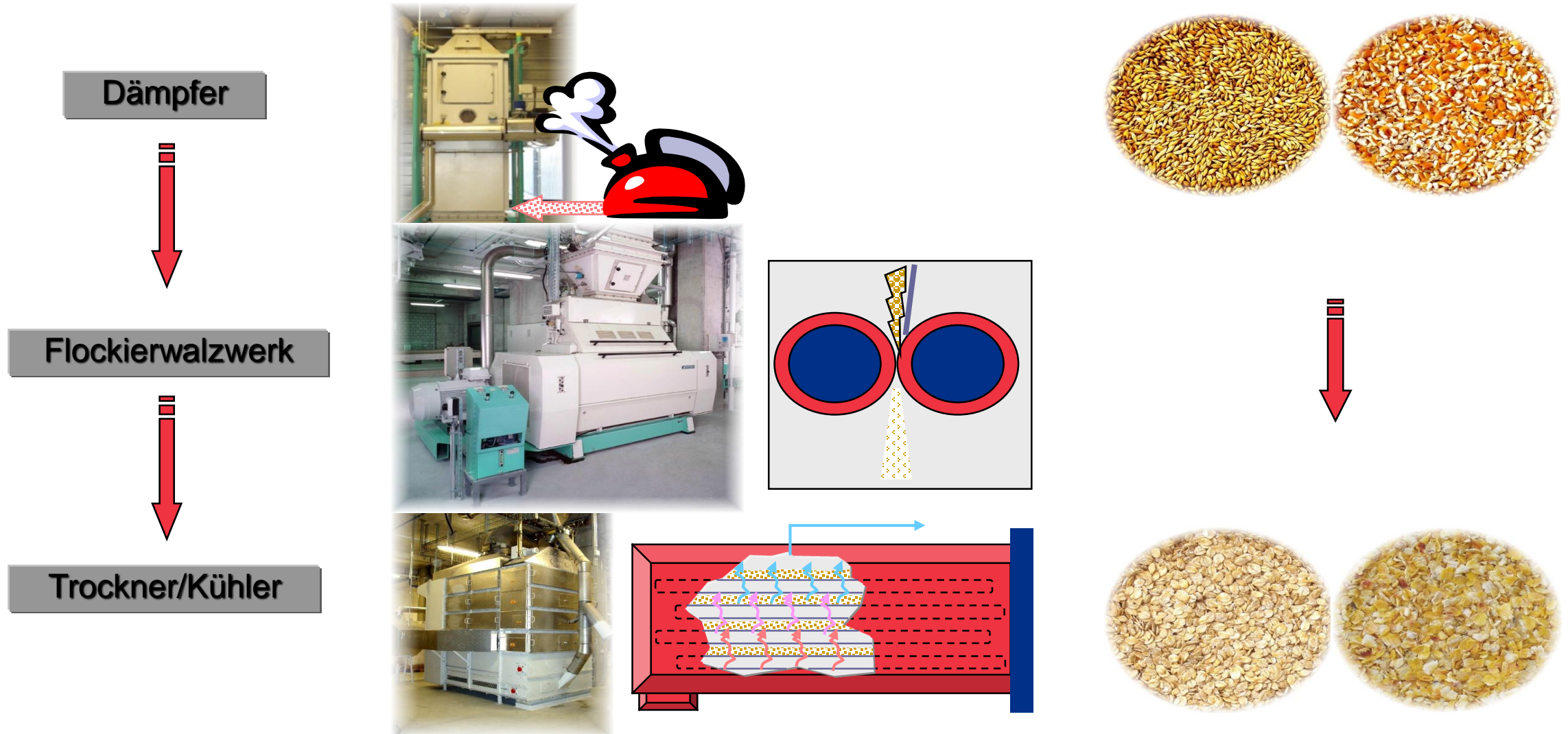
Einsatz

- Theor. alle Tiere inkl. Vögel
- Vitamin/Mineralstoffwürfel

Die Flocke



Flockieranlage: 6 t/h



Die Flocke

Vorteile

- Sehr gute Verdaulichkeit
- Werden von allen Tierarten gefressen
- Präsentiert visuell positiv (Birchermüesli-Effekt)

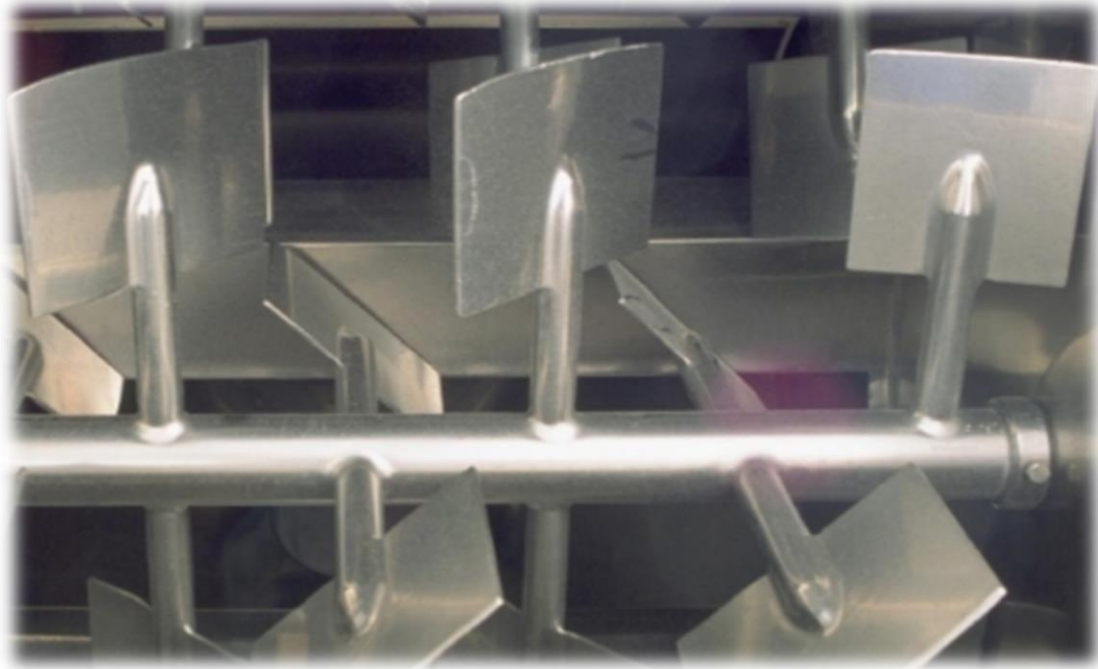
Nachteile

- Aufwändige Produktion → Mischer eventuell, Flockenstuhl, Kühler
- Gerste muss geschält und Hafer gedarrt werden
- Energiekosten relativ hoch

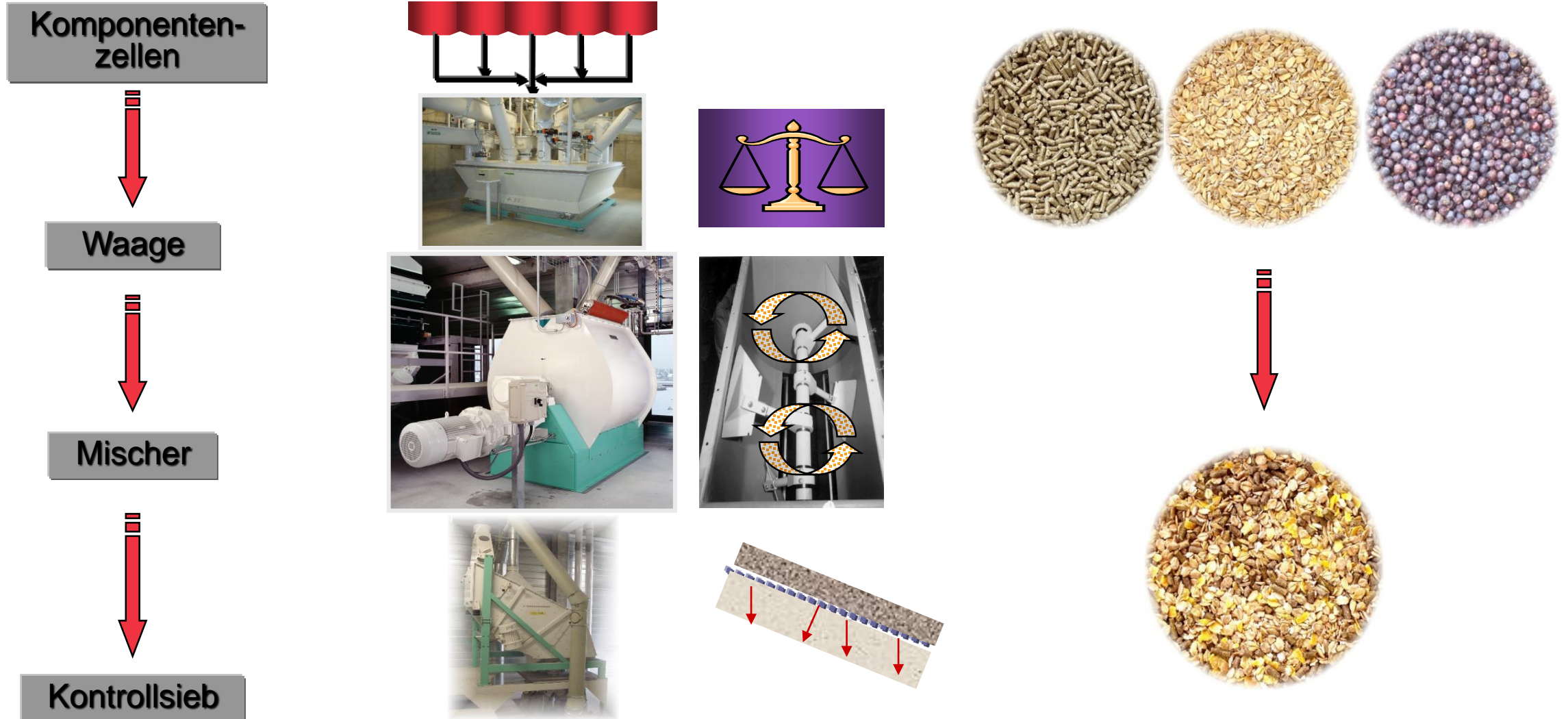
Einsatz

- Theoretisch alle Tiere ohne Vögel

Die Körnermischung



Dosieren/Wiegen/Mischen



Die Körnermischung

Vorteile

- Rohwaren können von Kunden beurteilt werden (Vertrauen)
- Tiere sind mit fressen beschäftigt
- Tiefe Energie-/Produktionskosten

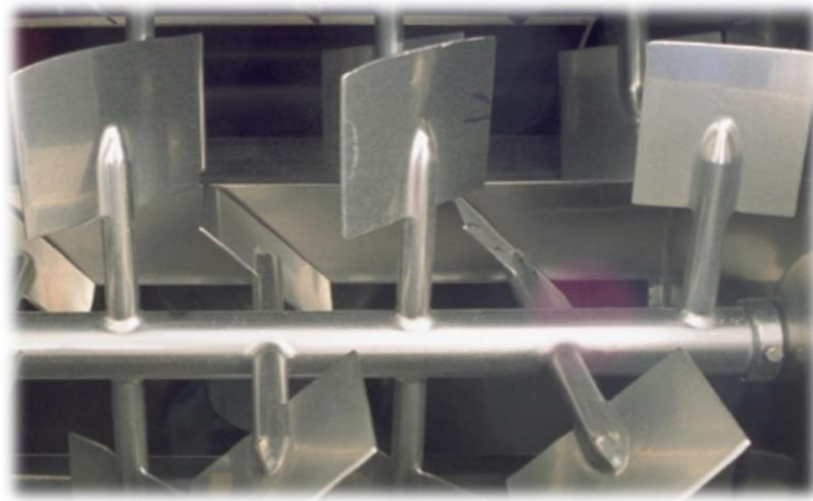
Nachteile

- Nährstoffe sind nicht aufgeschlossen, nur Mischer
- Keine Zusatz- und Ergänzungsstoffe
- Selektives Fressen

Einsatz

- Vögel, Tauben, Geflügel

Das Kombifutter



Dosieren/Wiegen/Mischen



Das Kombifutter

Vorteile

- Vereinigt die Vorteile aller Futterarten
- Schön, präsentiert gut

Nachteile

- Heterogenes Futter (selektives fressen)
- Teuer, Flocken + Würfel + Körner, 2x mischen

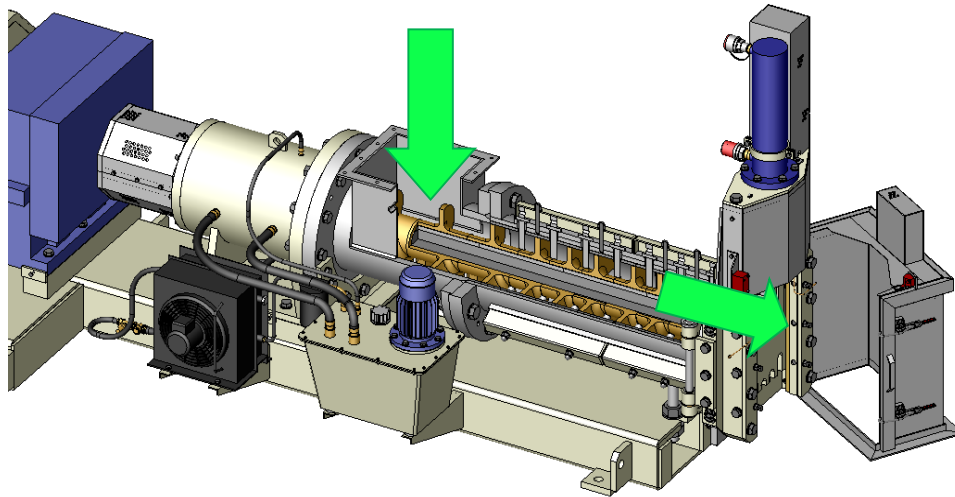
Einsatz

- Kaninchen, Nager, Parkgeflügel, Lama, Alpaka, Pferde

Expander



Expander-Technologie



- Erhitzung und Verdichtung des Futters auf 90 bis 110°C während fünf Sekunden
- Schlagartige Entspannung (Dampfkochtopf-Effekt)

- Krümelige Struktur (homogenes Futter)
- Bessere Hygienisierung
- Bessere Schmackhaftigkeit
- Bessere Nährstoffverfügbarkeit
- Bessere Futtereffizienz
- Bessere Tierleistung



Expander

Vorteile

- sehr gute Verdaulichkeit
- Mehlstruktur kann angepasst werden
- Wird gut gefressen, vor allem im Nutztierfutterbereich

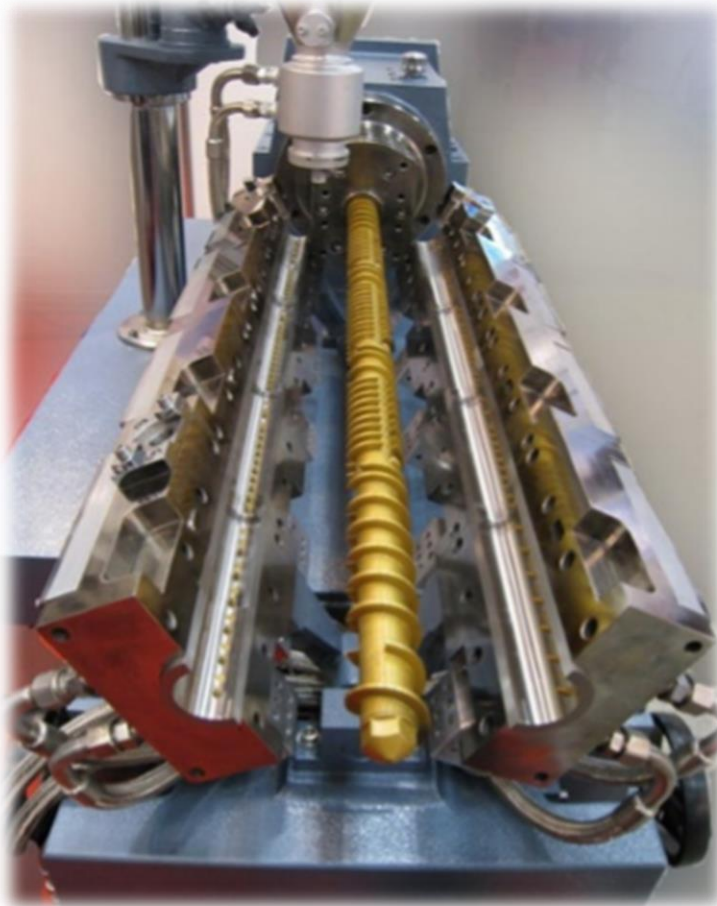
Nachteile

- Hohe Temperatur
- Teuer → hohe Energiekosten

Einsatz

- Vorwiegend Nutztiere, nicht im Heimtierbereich ausser Geflügel

Die Krokette / Extrudat



Die Krokette / Extrudat

Vorteile

- Sehr gute Verdaulichkeit
- Praktisch beliebig formbar

Nachteile

- Hohe Temperaturen und Druck bei der Produktion
- Teuer → Mühle, Expander, Kühler
- Hohe Energiekosten

Einsatz

- Hunde, Katzen, Kaninchen, Nager

PET und Kleintierfutter in verschiedenen «Formen»

Tiergattung	Mehl	Krümmler / Expandat	Würfel	Flocken	Extrudat	Körner
Hund			X	X	X	
Katze			X		X	
Vögel	X	X	X		(X)	X
Kaninchen			X	X	X	X
Nager			X	X	X	X
Tauben		X	X			X
Parkgeflügel	X	X	X			
?						
?						

HERZLICHEN DANK



UFA-Bühl